

Puntos a tomar en cuenta antes de comprar un láser...

- **¿Es el láser conveniente para sus aplicaciones y necesidades?**

En el Speedy 300 usted puede llevar acabo aplicaciones muy diversas; además su superficie de trabajo de 726 x 432mm / 29 x 17pulgadas (altura de trabajo de 200mm / 7.8pulgadas) es muy conveniente para procesar piezas grandes y complejas. Para usted esto significa flexibilidad total, ya sea que usted este trabajando en un solo artículo o en varios.

- **¿Es el sistema láser productivo y llena sus estándares de calidad?**

Compare calidad y tiempo de producción en trabajos idénticos. Un trabajo grande mostrara mayores diferencias en productividad que un trabajo más pequeño. Caracteres pequeños y detalles intrincados demostraran diferencias en calidad.

- **¿Cuenta el sistema láser con un conductor de la impresora y software JobControl?**

Con el software JobControl de Trotec usted tiene control total sobre todas las funciones del láser. Además el JobControl monitorea las funciones de la maquina incluyendo los sistemas del láser, extractor y asistente de aire.

- **¿Que tan experimentado es el proveedor láser?**

Trotec ofrece ofertas probadas, con la experiencia de miles de instalaciones. Los sistemas Láser e instalaciones prueban su verdadera calidad durante la operación **intensa**. Los sistemas Trotec han superado las más exigentes pruebas. Para usted esto significa, tranquilidad y seguridad— especialmente con nuestras extensas garantías y opciones al cuidado del cliente.

- **¿Tiene cobertura si algo sale mal?**

Trotec **ofrece** servicio de respuesta inmediata para cualquier preocupación. Para usted, esto significa un soporte rápido garantizado, ya sea por nuestras capacidades de mantenimiento remoto o llevado acabo directamente desde nuestra red de servicio con más de 80 bases alrededor del mundo.

www.troteclaser.com

Linzer Str. 156
A-4600 Wels
Tel. +43 / 72 42 / 239-0
Fax +43 / 72 42 / 239-7380
trotec@trotec.net
www.troteclaser.com

trotec[®]
laser engraving technology

Sistema de Laser Speedy 300



Worldwide Leading Laser Engraving Technology

trotec[®]
laser engraving technology

El grabado excelente con
láser tiene un nombre:

Trotec Speedy 300

**Su
Inversión**

Productividad y Funcionamiento

Los sistemas láser Trotec son los más rápidos y productivos en el mercado. Hemos mejorado el funcionamiento del movimiento de nuestros sistemas para ahora poder alcanzar una velocidad máxima de **355cm. /seg. O 140 pulgadas/seg.**, con una aceleración de **5g**.

Su beneficio:

Usted puede producir desde un 30% hasta un 100% más que los sistemas de la competencia — cada día— sin sacrificar calidad, lo cual se convierte en mayores beneficios. El mejor funcionamiento junto con la mayor calidad a precios que están sorprendentemente al alcance. Funcionamiento, productividad, calidad y confiabilidad, además de un buen precio— esto significa valor cuando usted elige Trotec.

**Su
Reembolso**

Tecnología InPack™

- Máxima protección contra polvo y otros contaminantes
- Mayor durabilidad—menor mantenimiento
- Componentes de alta calidad
- Alta velocidad, acero inoxidable, valeros auto lubricales
- Servo motores DC sin cepillo

Tecnología InPack™ es una combinación de componentes de la mas alta calidad que garantizan mayor duración y brinda protección a todos los componentes sensibles. Los sistemas Trotec están diseñados para tener un desgaste mínimo y con nuestros estándares de diseño y calidad su **Speedy 300** estará libre de problemas por años y listo para una alta producción. Usted puede olvidarse de los costos extras por piezas de repuesto que necesitan ser reemplazadas con frecuencia en los sistemas de la competencia ya que nuestros sistemas tienen un costo accesible y una gran durabilidad.



Aplicaciones que sorprenderán a sus clientes



Cristalería



Acero inoxidable



Modelos arquitectónicos



Anuncios



Artículos promocionales

El **Speedy 300** es una excelente opción para la producción de:

- modelos arquitectónicos
- sellos prensados
- códigos de barras
- serialización
- accesorios de oficina
- anuncios
- trofeos
- llaveros
- cristalería
- instrumentos de escritura
- tarjetería
- sellos
- madera embutida
- placas
- placas
- insignia
- artículos promocionales
- .. y muchos más

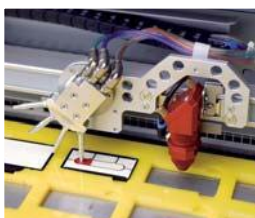
Materiales que pueden ser procesados con el **Speedy 300**:

	Grabar	Cortar	Marcar
Acrílico	•	•	
Aluminio anodinado			•
Cartulina	•	•	
Cerámicas	•		•
Corcho	•		
Delrin	•	•	
Telas	•	•	
Vidrios	•		
Caucho	•	•	
Piel	•		
MDF	•	•	
Melanina	•		
Caucho micro poroso	•	•	
Metales pintados			•
Papel	•	•	
Plásticos	•	•	
Poliéster	•	•	
Rubber	•	•	
Acero inoxidable			•
Piedra	•		
Chapa	•	•	
Madera	•	•	

La tecnología del Speedy 300



• Dimensiones totales (WxDxH)	1090 x 890 x 590mm (42.9 x 35 x 23.2 pulgadas)
• Máx. Dimensión pieza de trabajo	726 x 432 x 200mm (29 x 17 x 7.8 pulgadas)
• Proceso de velocidad	355 cm./seg. (140pulgadas/seg.), aceleración 5g
• Exactitud	Exactitud direccional: 5 m Exactitud de repetición extática: $\pm 15\text{ m}$
• Diseño mecánico	Equipo totalmente integrado con doble sistema de seguridad Seguridad láser clase 2 Libre de mantenimiento, servos motores DC sin cepillo Tecnología InPack
• Láser	Láser CO ₂ sellado desde 12-120 watts



INNOVATION
2005

El primer sello que hace una impresión en 4 colores.

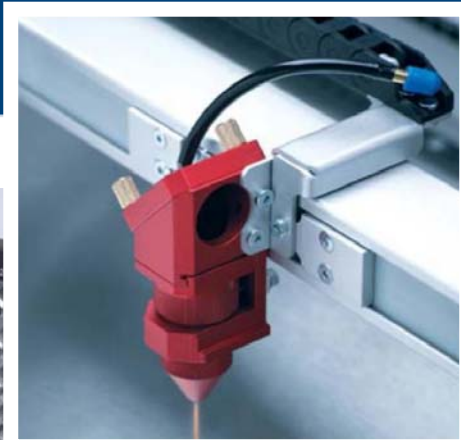
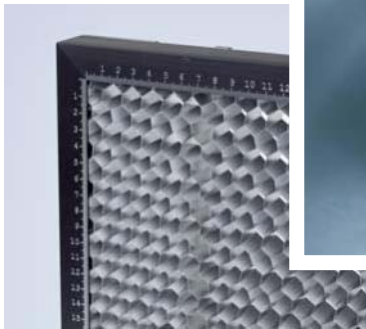
El Speedy 300 es el único sistema láser alrededor del mundo que te permite compilar cuatro colores a tu gusto para una impresión individual.

Esto significa: Grabar una placa de texto, cortar y entintar una almohadilla con una sola maquina. Limpio, simple y confiable.

Una tecnología única —solamente de Trotec.

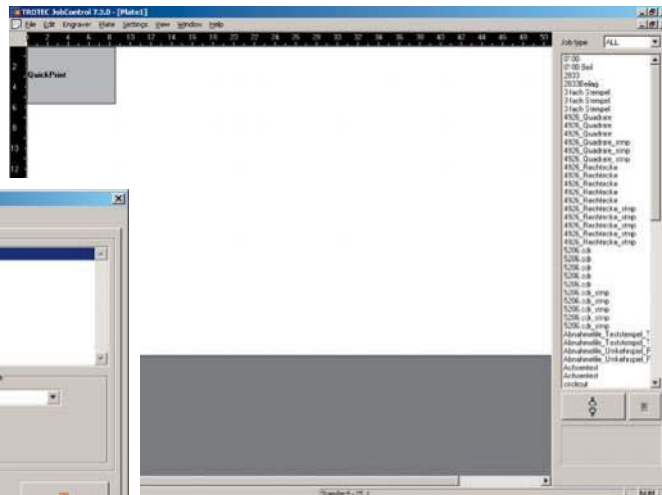
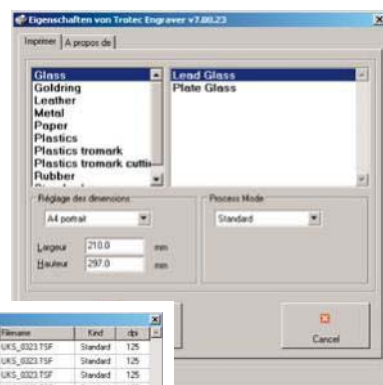


Que puede esperar de su Speedy 300



- **Puntero láser:** Posicionamiento preciso antes de iniciar el trabajo.
- **Autoenfoco:** Auto enfoque electro-óptico. Máxima conveniencia para el operador para un correcto enfoque del rayo láser en la superficie de la pieza de trabajo.
- **Asistente de aire:** Previene combustión en materiales flamables, ayuda a dirigir los humos hacia los respiradores del extractor y protege los lentes. Puede ser totalmente controlado por el software **JobControl**.
- **Plataforma de trabajo (ferromagnética):** Construida de acero inoxidable ferromagnético, formado alrededor de una base plástica y pegado bajo presión en un block de granito para asegurar un área de trabajo plana. Esto significa una longitud focal constante y la habilidad de asegurar materiales delgados (ej. papel, hojas, telas) usando imanes.
- **Panel de corte:** Este panel se inserta y es usado para cortar y ayuda a minimizar que los materiales se quemen o derritan en la base reduciendo el reflejo del rayo en la plataforma. Aire y humo son jalados por los orificios y esto ayuda a mantener el sistema limpio.
El panel de corte incluye reglas y soportes fijadores para una posición exacta en el área de trabajo.
- **Lentes:** Diferentes aplicaciones requieren diferentes lentes para obtener el mayor resultado posible. El Speedy 300 puede equiparse con lentes de 1.5, 2.0, 2.5 o 4.0 pulgadas.
- **Accesorio rotativo (Rotary):** Permite el grabado de objetos cilíndricos, cónicos o esféricos como copas, trofeos, tarros, tazas o botellas. Este accesorio es muy útil y de gran versatilidad. Nosotros ofrecemos diferentes diseños dependiendo de sus necesidades.
- **Kit para ambientes difíciles:** Ofrece protección adicional y es recomendado para operaciones de intensa contaminación como lo es el trabajar con madera o hule para los sellos.
- **Mejoras en el poder del láser:** Hasta 120 wats. Usted se puede beneficiar con una mayor productividad sin la necesidad de comprar un nuevo sistema cuando solamente se requiere mas poder.
- **Base rodante con estante de almacenamiento:** Ayuda a mantener el área alrededor de la maquina láser organizada, ofreciendo espacio conveniente para el sistema rotativo (Rotary), el panel de corte o algunos otros productos como laminas para grabar o hules para sellos.
- **Sistemas de extracción:** Un sistema de extracción es absolutamente esencial para la operación continua y segura de su maquina láser y ofrece mucha protección para usted, sus empleados y el medioambiente. Trotec ofrece una amplia gama de sistemas de extracción que pueden ser usados con el Speedy 300 para cualquier tipo de aplicaciones láser. Todos los sistemas de extracción Trotec pueden ser controlados vía software **JobControl** incluyendo apagado automático cuando el láser no esta en operación.
- **Mesa aspiradora:** Produce una leve aspiración y previene que materiales muy ligeros se deslicen o muevan. Reduce tareas manuales por fijación mecánica (ej. fijar objetos con cinta adhesiva) y mejora resultados de corte.
- **Interfase variable:** El Speedy 300 puede ser conectado con su computadora vía USB o cable serial.
- **Sensor de seguridad:** Ofrece optima seguridad en el procesamiento láser. Reacciona a actividades no típicas en el área de grabado deteniendo el proceso láser. Puede ser juntado a una señal óptica o acústica.
- **E-comercio-conexión:** Sus clientes pueden preparar textos y logos online y transmitirlos directamente a su software del láser — reduciendo dirección, ajustes de trabajo y corrección de tareas (en conexión con su Internet shop).

Software innovador para usos múltiples



ID-Number	Date	Start	Duration	Jobname	Subnumber	Filename	Kind	Job
112	2005-05-09	15:41	00:00:05	UKS_Speed2	021202_044	UKS_0223.TIF	Standard	125
113	2005-05-09	15:42	00:00:05	UKS_Speed2	021202_044	UKS_0223.TIF	Standard	125
114	2005-05-09	15:42	00:00:44	UKS_Speed2	021202_044	UKS_0223.TIF	Standard	125
115	2005-05-09	15:44	00:00:45	UKS_Speed2	021202_044	UKS_0223.TIF	Standard	125
116	2005-05-09	15:45	00:00:54	UKS_Speed2	021202_044	UKS_0223.TIF	Standard	125
117	2005-05-09	15:46	00:01:38	3-hach-Sheetal	1383	1-1627000-3140938	Standard	500
118	2005-05-09	15:48	00:01:21	3-hach-Sheetal	1383	1-1627000-3140938	Standard	500
119	2005-05-09	15:50	00:01:48	3-hach-Sheetal	1383	1-1627000-3140938	Standard	500
120	2005-05-09	15:52	00:05:24	3-hach-Sheetal	1383	1-1627000-3140938	Standard	500
121	2005-05-09	16:02	00:11:20	3-hach-Sheetal	1383	1-1627000-3140938	Standard	500
122	2005-05-09	16:14	00:01:21	3-hach-Sheetal	1383	1-1627000-3140938	Standard	500
123	2005-05-09	16:16	00:01:48	3-hach-Sheetal	1383	1-1627000-3140938	Standard	500

Solo de Trotec: Incomparables Parámetros de Control de Operación

JobControl es nuestra solución de impresión para el manejo del flujo de trabajo brindándole mas que cualquier otro sistema; mayor control sobre los parámetros de la maquina, posicionamiento de trabajos y datos históricos. La presentación y funcionalidad de operación pueden ser modificadas para adaptarse a sus métodos de operación, y no viceversa.

JobControl

- Cambio de parámetros “on-the-fly”
- Base de datos de materiales con parámetros predefinidos
- Software auto enfoque permite el enfoque preciso en la superficie de los materiales con solo un clic en el mouse
- Marcador para posicionamiento preciso aun en los grabados más finos
- Protocolo de grabado ayuda a calcular costos y planear la agenda de producción.
- Grabado a la inversa —reduce la limpieza de las piezas de trabajo (ej. muestras de plástico, gafetes)
- Alisar contornos —curvas perfectas y trayectorias circulares también de CorelDraw
- Clasificación de vectores—procesamiento automático de vectores en orden optimizado
- Función Multi Color — para la producción de placas de texto para sellos Multi Color

Y mucho más

Presencia Global... con Soporte Local



Una historia de éxito

Los láseres Trotec son usados en más de 90 países alrededor del mundo. Con miles de sistemas instalados ofrecemos una gran experiencia en el grabado láser y la industria del marcado. Más importante aun; hemos ganado la confianza de todos nuestros clientes a nivel internacional.

Nuestros proveedores de servicio Trotec en más de 80 países participan en programas de entrenamiento continuamente, para así poder ofrecer siempre el más alto nivel profesional de servicio de mantenimiento para su sistema láser.

Además, nuestro *JobControl* software ofrece la única oportunidad de evaluar el estado de instalación láser vía mantenimiento remoto y diagnosticar en tiempo real y así garantizar siempre máxima confiabilidad y disponibilidad para el éxito de su negocio ahora y en el futuro.

Un compromiso con su satisfacción

Nuestra meta es perseguir constantemente innovaciones orientadas hacia nuestros clientes. Estamos comprometidos para proveerle el sistema adecuado para cubrir todas sus necesidades en sus diversas aplicaciones.

Es por eso que nos esforzamos para realmente conocer y entender el Mercado y nuestros clientes. Por lo tanto invertimos continuamente en el desarrollo de nuestros productos y estudio del mercado en nuestro laboratorio de usos avanzado.

Con dispositivos adecuados, un equipo motivado de expertos, y nuestro renombrado servicio al cliente, podemos proveerle constantemente; alta calidad y soluciones primordiales de equipos láser **a un precio** competitivo.